

ホテルサンルート白河→布引高原 ドライブマップ



赤津のカツラ

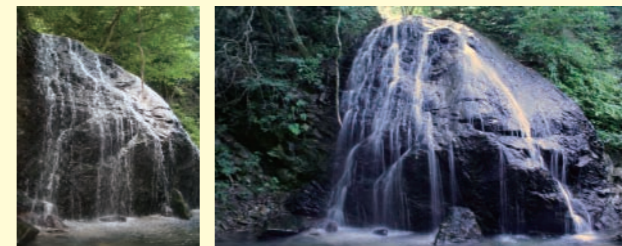
高さ25メートルの桂の大木で、幹は地上1.2メートルの辺りから大小数十本に枝分かれています。枝の広がりには約18メートルもあり、桂としては稀に見る大きさです。推定樹齢は約400年で、国の天然記念物に指定されています。



だんだん風車が姿をあらわします。

馬尾の滝

馬尾の滝は勢至堂渓谷にある滝で高さが12メートル。白馬の尾が垂れているように見えることから名づけられました。国道294号沿いに位置し、車の中からも見る事ができます。



布引風の高原（会津布引山）

郡山市西部、猪苗代湖の南側に広がる高原で、33基の風車からなる風力発電所が建設され観光地となっています。この風車の高さは100メートルもあるとか！巨大な風車が音を立てて回る様子は圧巻です。高原野菜の産地としても有名で、広がる風景は北海道美瑛町の田園風景を思い出させます。9月にはヒマワリとそばの花が満開でした！また、山頂からは遠く猪苗代湖を見下ろすこともできます。

